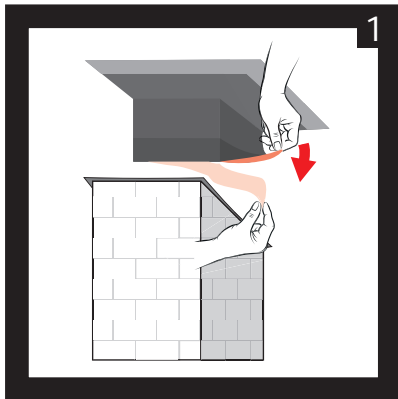
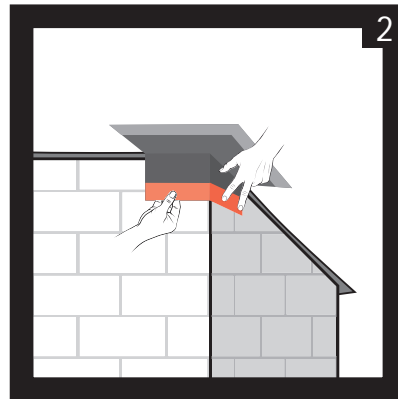


WinkeLECK



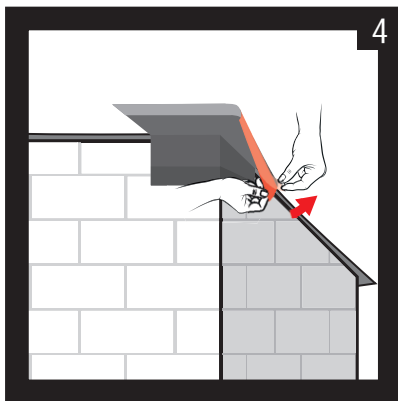
Entfernen Sie die Schutzfolie des obenliegenden Klebekragens.



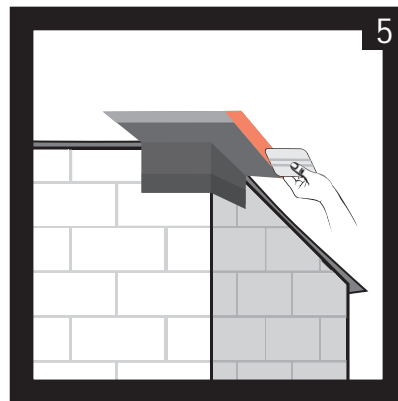
Drücken Sie den Klebekragen flächig an das Bauteil.



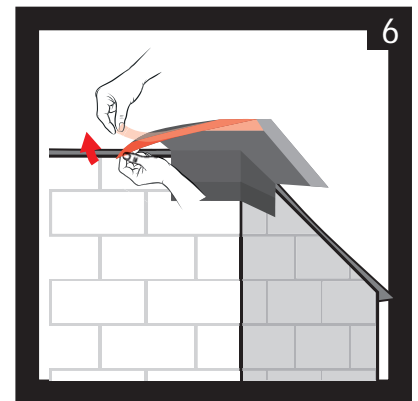
Die Klebefläche mit einem festen Hilfsmittel, z.B. Rakel, nachträglich auf dem Bauteil andrücken und nacharbeiten.



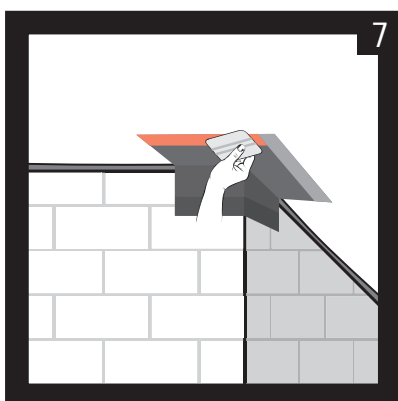
Entfernen Sie den ersten Teil der untenliegenden Schutzfolie des Klebekragens.



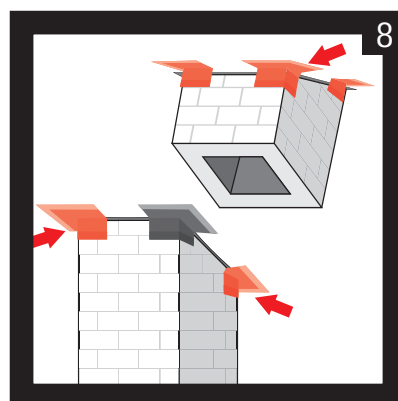
Die Klebefläche mit einem festen Hilfsmittel, z.B. Rakel, auf dem Bauteil andrücken.



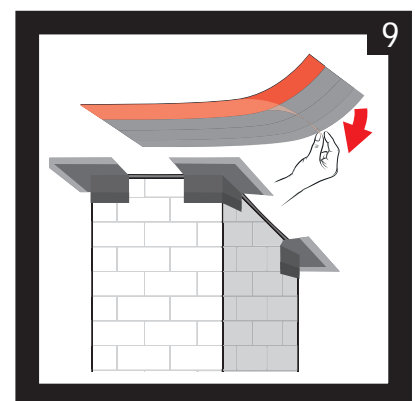
Entfernen Sie den ersten Teil der untenliegenden Schutzfolie des Klebekragens.



Die Klebefläche wieder mit einem festen Hilfsmittel, z.B. Rakel, andrücken und nacharbeiten.



Alle vier WinkeLECK Manschetten müssen nach dem gleichen Prinzip angebracht werden. Bitte achten Sie speziell auch auf die angelegten Dachschrägen.



Entfernen Sie die kurzzeitige Schutzfolie des Anschlussbandes.



schornsteinmarkt®

Die ganze Welt des Feuers



Schornsteine

- Schornsteinbausätze
- Schornsteinverlängerungen
- Wanddurchführungen

... und vieles mehr!



Kamine

- Kaminöfen
- Pelletöfen
- Holzherde

... und vieles mehr!



Garten

- Gartenkamine
- Holzbacköfen
- Feuerschalen

... und vieles mehr!



Themenwelten

- Sonderanfertigungen
- Pflege & Reinigung
- Holzbearbeitung

... und vieles mehr!



% Sale

Stark reduziert:
Markenprodukte
im Sale-Bereich

... und vieles mehr!

www.schornsteinmarkt.de



RAUCHZEICHEN

Expertenmagazin für Feuerungstechnik

Im Expertenmagazin berichten wir praxisnah und objektiv über Kamin- und Ofentechnik, Schornsteinbau, Entwicklungen der Branche, Produktneuerungen und geben wertvolle Tipps und Anleitungen zum selber machen.

www.schornsteinmarkt.de/rauchzeichen